

MacView 2.0 (NEU)

Das Softwarepaket für das Einstrahlungsmessgerät MacSolar

MacView 2.0 stellt die mit MacSolar gemessenen Einstrahlungsdaten grafisch und tabellarisch dar.

Ebenso können die mit dem MacSolar gemessenen Strahlungswerte zur Erstellung einer Ertragsprognose von PV-Systemen genutzt werden.

Das neue intuitive Interface erleichtert das Arbeiten mit **MacView** von Beginn an. Die folgenden Punkte sind neu gegenüber MacView 1.0.3:

- direktes Auslesen des MacSolar innerhalb von MacView
- Konfiguration des MacSolar innerhalb von MacView
- Intuitives User-Interface, Anzeige/ Umstellung zwischen C° und F° sowohl tabellarisch als auch grafisch
- gezielte Filterung der Messdaten und der berechneten Daten sowohl tabellarisch als auch grafisch
- direktes Drucken der Formulare und Grafiken
- Speichern der Projekte in einer Projektdatenbank
- Erweiterbare Modul- und Wechselrichterdatenbank für die Simulation
- Assistent für die Erstellung von Ertragsprognosen auf Basis der Messwerte
- Vergleich von 2 Projekten oder Messperioden (graphisch und tabellarisch)

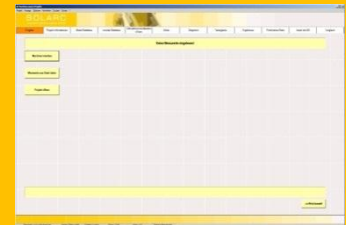
MacView 2.0 läuft unter Windows XP, Windows Vista und Windows 7.0

Hauptfeatures von MacView

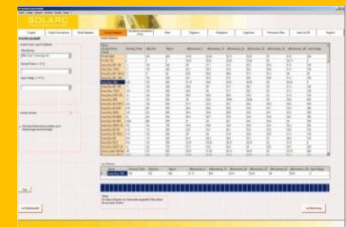
- Benutzerfreundliche Konfiguration / Menüführung
- Gegenüberstellung von Temperatur-, Spannungs-, Strom-, und Leistungskurven
- Tabellarische und graphische Darstellung der gemessenen und berechneten Daten über einen einstellbaren Zeitraum
- Verlustbetrachtung der zu simulierenden Anlage mit einstellbaren Faktoren und Wirkungsgradkennlinien
- Export von Messdaten in ein Excel File
- Summierte, durchschnittliche und maximale Ergebniswerte (Einstrahlung, Temperatur und Ausgangsleistung)

Im **Lieferumfang** enthalten ist ein spezielles USB HID Kabel zur schnellen Datenübertragung der Messwerte aus dem MacSolar in den PC sowie eine CD mit der Auswertesoftware MacView 2.0 und die Bedienungsanleitung

Stand 06.2012. Änderungen vorbehalten!



MacView 2.0



Datenbank



graphische Darstellung

**SOLARC Innovative
Solarprodukte GmbH**

Glogauer Straße 21

T: +49 30 3198554 – 00

F: +49 30 3198554 – 99

info@solarc.de

www.solarc.de