

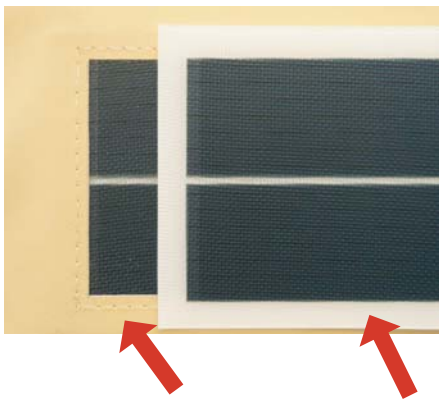
Befestigungsmöglichkeiten des iSolarX-Solarmoduls

Ein fest verschweißtes Laminat (Tedlar) schützt die Solarzellen vor Feuchtigkeit und stellt die elektrische Isolierung sicher.

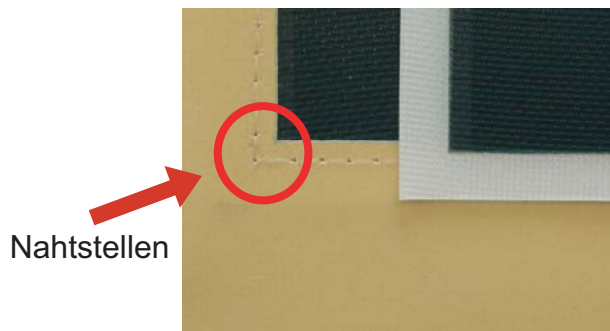
Die laminierten Dünnschicht-Solarmodule können auch mit einem Firmenlogo oder Werbeaufdruck versehen werden. Der elektrische Anschluss auf der Modulrückseite erfolgt über zwei Lötkontakte an die bereits ein 65 cm langes Anschlusskabel angeschlossen ist.

Die wetterfeste Solarzelle ist flexibel und biegsam, da ohne Rahmen und ohne Glas. Sie lässt am Rand einnähen oder z. B. mit Schlaufen oder Klett an einer Tasche, am Zelt, Rucksack oder auch an einer Fahrrad-Tasche einfach befestigen.

Solarzelle in LKW Plane eingenäht:



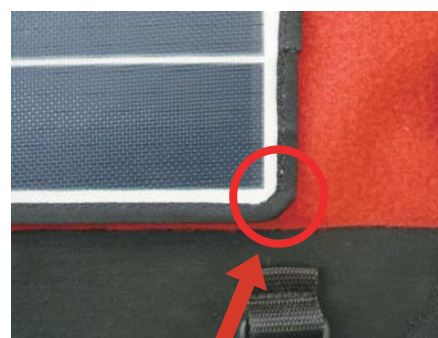
Solarzelle eingenäht und Rohmodul mit Rand



Solarzelle mit Klettverbindung auf z. B. Nylonuntergrund:



Klettband



Flauschband

Solarzelle mit Nylon umrandet

Stand 09/2011 Änderungen vorbehalten!

SOLARC

Innovative Solarprodukte GmbH
Glogauer Str. 21
D - 10999 Berlin

Tel.: + 49 30 319 85 54-00
Fax: + 49 30 319 85 54-99
e-mail: service@solarc.de
web: www.solarc.de



Ihr Vertriebspartner: